

Travaux de reconstruction et restructuration - **Collège Jules Ferry**

2019 – 2021



Un projet qui utilise **la brique** pour intégrer le collège à son environnement : conserver l'identité du bâtiment de l'ancienne école de garçons tout en donnant une unité architecturale au futur collège Jules Ferry.









Un projet en accord avec les objectifs de **développement durable**:

🌍 Bâtiment répondant aux normes acoustiques et thermiques

🌍 Végétalisation des toitures

🌍 Replantation pour l'aménagement d'espaces extérieurs: engagement à replanter 25 arbres pour la livraison

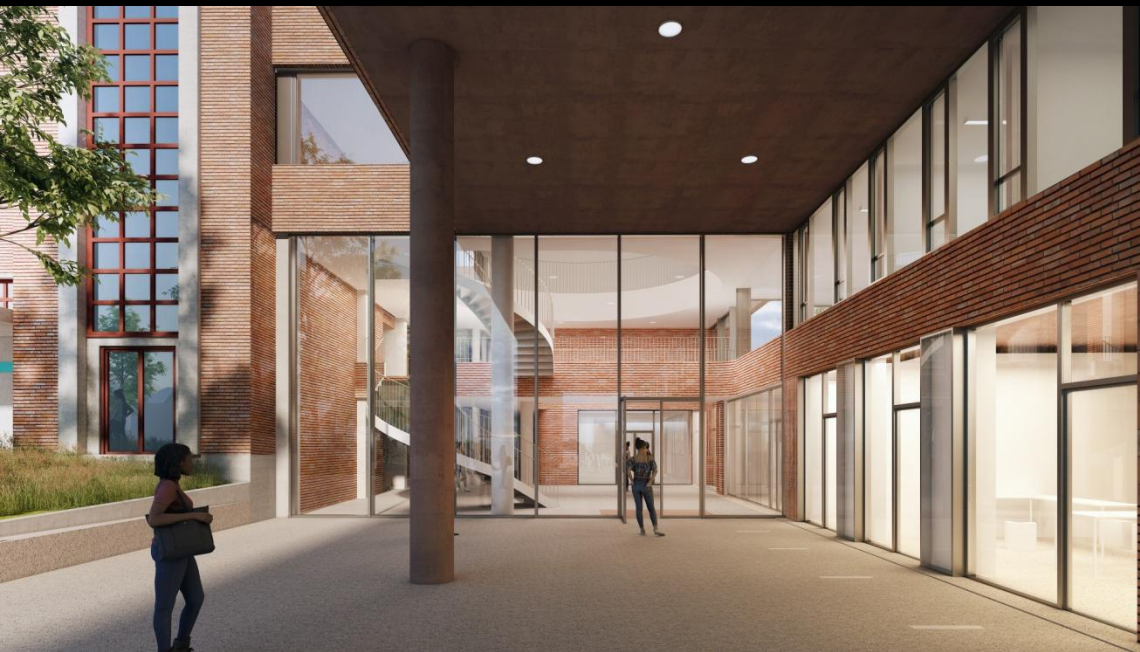
🌍 Implication des élèves dans cette démarche à travers notre « Club de développement durable », animé par des enseignants du collège en collaboration avec l'entreprise de paysage

Une **cantine de production** et un réfectoire situés à l'écart, côté Impasse Madeleine,



et donnant sur un espace planté permettant une pause méridienne sereine.





Un préau ouvert sur
la cour permettant un
meilleur accueil des élèves
par tous temps...

... et menant à **un hall lumineux** qui fera le lien entre les deux bâtiments, à tous les étages.

