

# 1ère Semaine **DEVELOPPEMENT DURABLE** DU 13 AU 17 MARS AU COLLÈGE JULES FERRY TOUT UN PROGRAMME!

## Des actions ciblées

### • Pour tous les 6èmes:

Visite du terrain Romain Rolland (sensibilisation biodiversité). Lundi 13/03



### • Pour tous les 5èmes:

mobilités douces:  
sensibilisation sécurité routière à 2 roues. Mardi 14/03 ( Service jeunesse)

### • Pour tous les 4èmes:

Comprendre le changement climatique. Jeudi 16/03



• Pour les 3èmes volontaires: Film "ANIMAL" et débat. Sur la pause méridienne. Inscription M.Simoni

### • Pour les Eco-Délégués:

sensibilisation au tri sélectif, bio- déchets. Mercredi 15/03



Découverte d'un Métier : Ingénieur

Eco-conception: Jeudi matin

## Des actions pour tous

Ateliers cosmétique Bio: Fabrique toi-même ta chantilly de Karité, soin cheveux, déodorant. Mardi 14 et Jeudi 16/03, 12h30-13h.

Inscription obligatoire auprès de M. Simoni (ENT ou en B 204).

Viens avec ton pot en verre avec couvercle



### Concours photo

"Ta plus belle photo de la nature".

Photo à envoyer à M. Simoni sur l'ENT ou apporte-lui une clé USB en B 204 entre le 6 et le 17 Mars. Résultats le 17 MARS à 18h



Atelier Réparation Vélo et trott avec l'association MDB d'Eaubonne: viens faire 1 diagnostic de ton vélo ou ta trott et apprendre à les réparer.



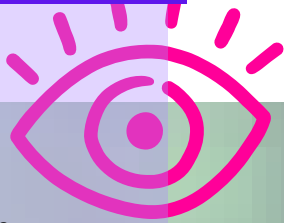
Viens déposer sur l'arbre en bois dans le hall ton engagement pour la planète (papiers couleur dispo en vie sco)

Grande collecte au profit de l'Epicerie sociale d'Eaubonne:  
dans le hall



## Des actions ouvertes aux parents

**CONCERT: Vendredi 17/03 à 17h15**



**Golaine et son pianiste M. Merli.**

**Au Programme:**

- Les 6èmes et 5èmes suivant l'option chœur au collège interpréteront la chanson qu'ils auront écrite lors d'ateliers d'écriture (des lundi 13 et mardi 14 Mars)
- Répertoire de **CHANSONS VERTES** interprétées par Golaine.

Venez nombreux les applaudir.

Inscriptions par mail: [ce.0950892d@ac-versailles.fr](mailto:ce.0950892d@ac-versailles.fr) avec pour objet "concert Golaine"

### **BOURSE AUX PLANTES ET AUX GRAINES**

Apporte avec tes parents **VENDREDI** entre 17h30 et 18h30 des graines ou des plantes de chez toi dont tu ne veux plus et échange les avec d'autres ou donne les au collège

**En partenariat avec:**

 **Café Vert Eaubonne**  
Agir local, penser global

